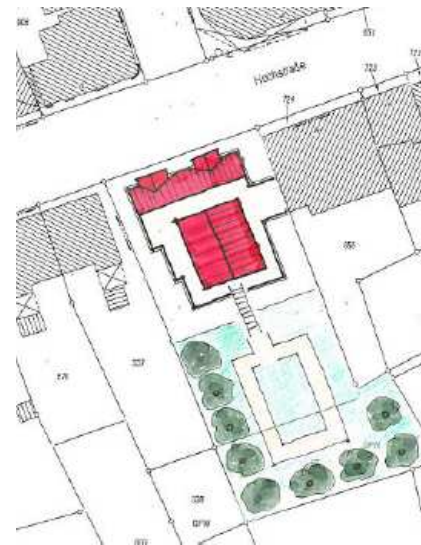


Barrierefreies und öffentlich gefördertes Wohnen in der Innenstadt von Wipperfürth, Hochstraße 51



Lageplan



Übergang zur hauseigenen Grünanlage

HOCHSTRASSE EINKAUFSZENTRUM BANK HISTORISCHE STADTMITTE



APOTHEKE ARZTEHAUS BUSHALTESTELLE EINZELHANDEL RATHAUS



Ansicht

Nachverdichtung 16 WE + Bestandssanierung von 41 WE

Stadtumbau und Stadtsanierung in Bochum-Gerthe



Wohnanlage Hagen-Boelerheide

Eigentumswohnungen - Stadtvillen - Energieeffizientes Wohnen



22 Stadtvillen und drei Mehrfamilienhäuser



Revitalisierung der ehemaligen Andreas-Brauerei



37 Reiheneinfamilienhäuser - Energieeffizientes Wohnen



Errichtung von 126 öffentlich geförderten Wohnungen



Wohnquartier Dortmund - Froschlake



Rekonstruktion von zwei denkmalgeschützten Villen in Potsdam



Mangerstraße 26

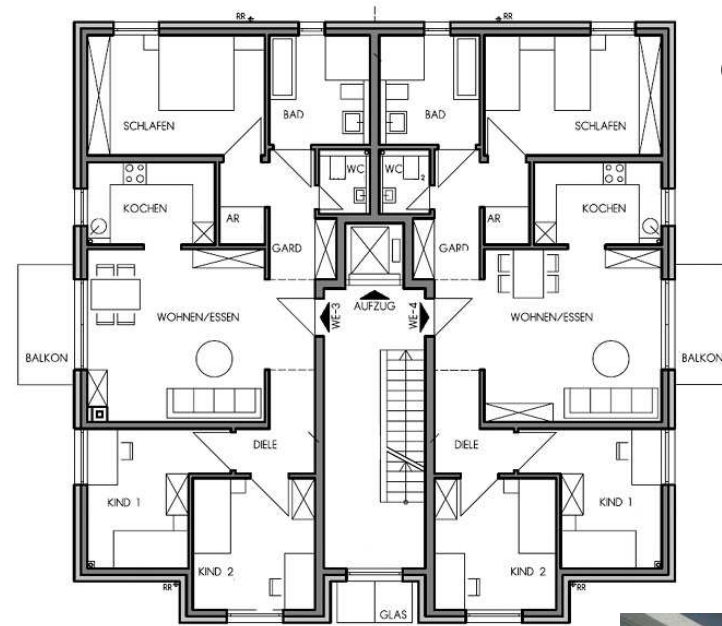


Mangerstraße 29

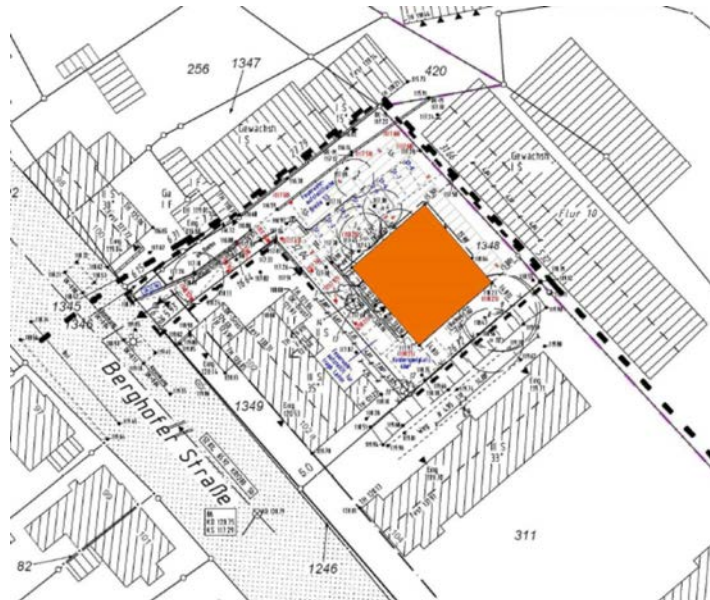
Neubau eines Mehrfamilienhauses in Dortmund-Berghofen, Berghofer Straße 100a



Ansicht



Grundriss



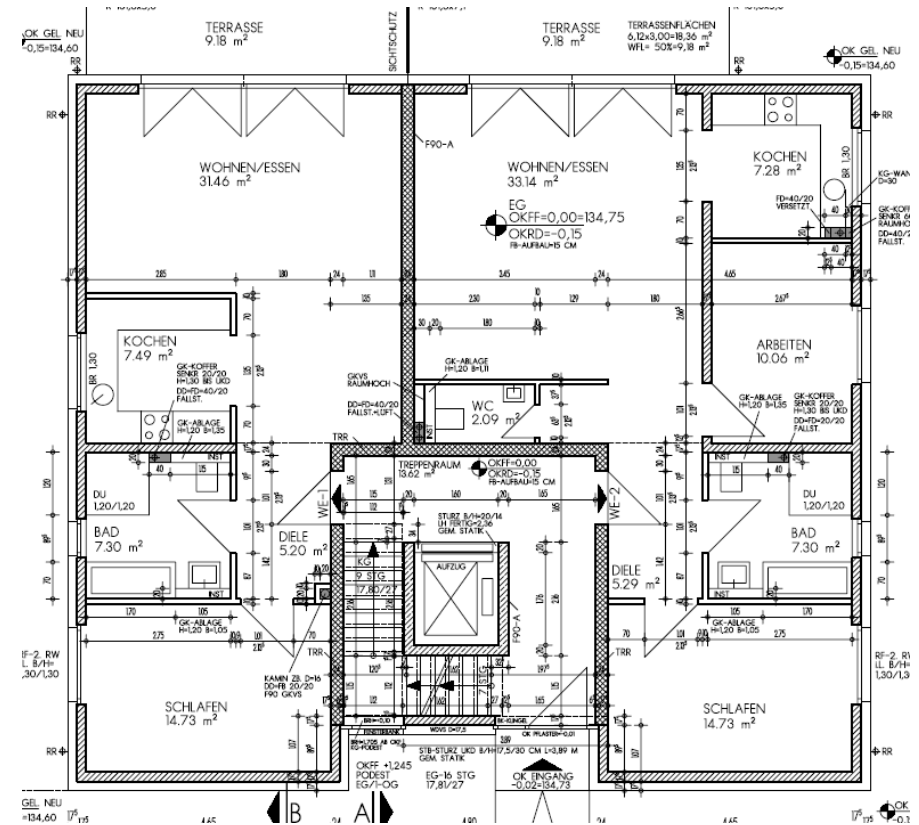
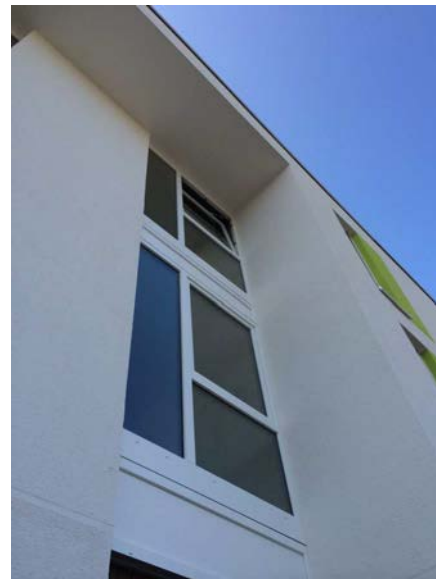
Lageplan



Neubau eines Mehrfamilienhauses mit 7 Eigentumswohnungen in Hagen, Lessingstraße 18



Ansicht



Grundriss

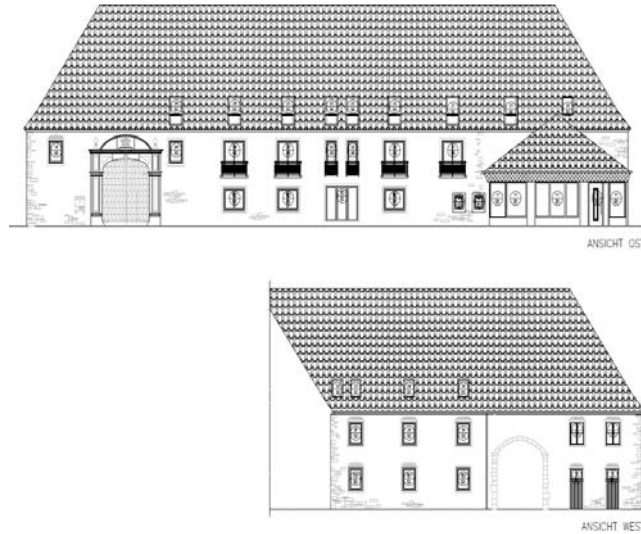
Neubau eines Mehrfamilienhauses in Hemer, Friedrich-Grohe-Straße 20



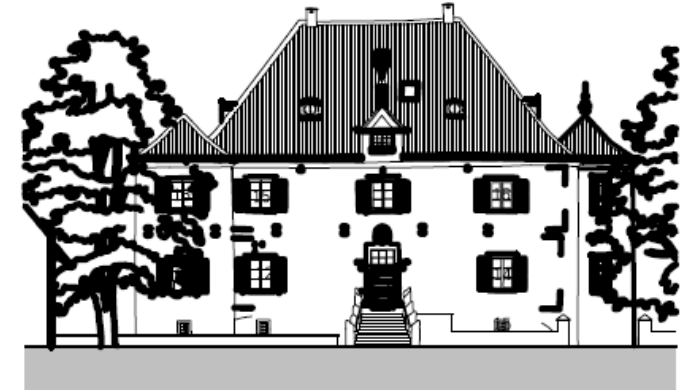
Umbau des denkmalgeschützten Wasserschlosses Gut Rocholz in Gevelsberg



Luftbild Gut Rocholz



Ansichten Gut Rocholz



Ansicht Norden

Ansicht Herrenhaus Gut Rocholz



Herrenhaus

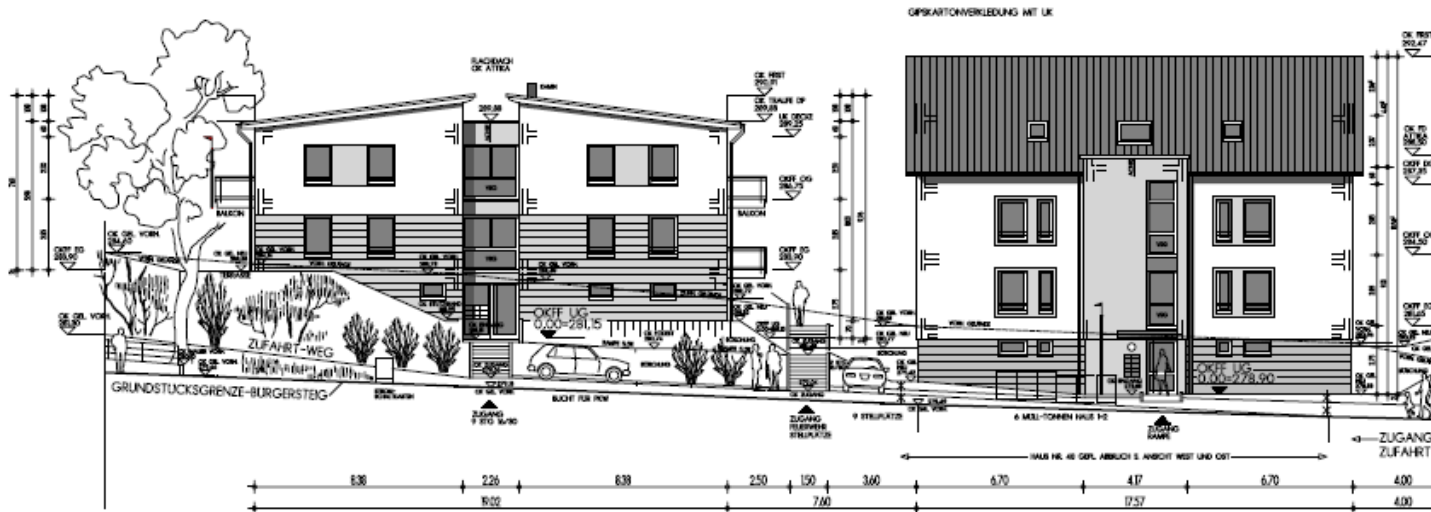


Gut Rocholz



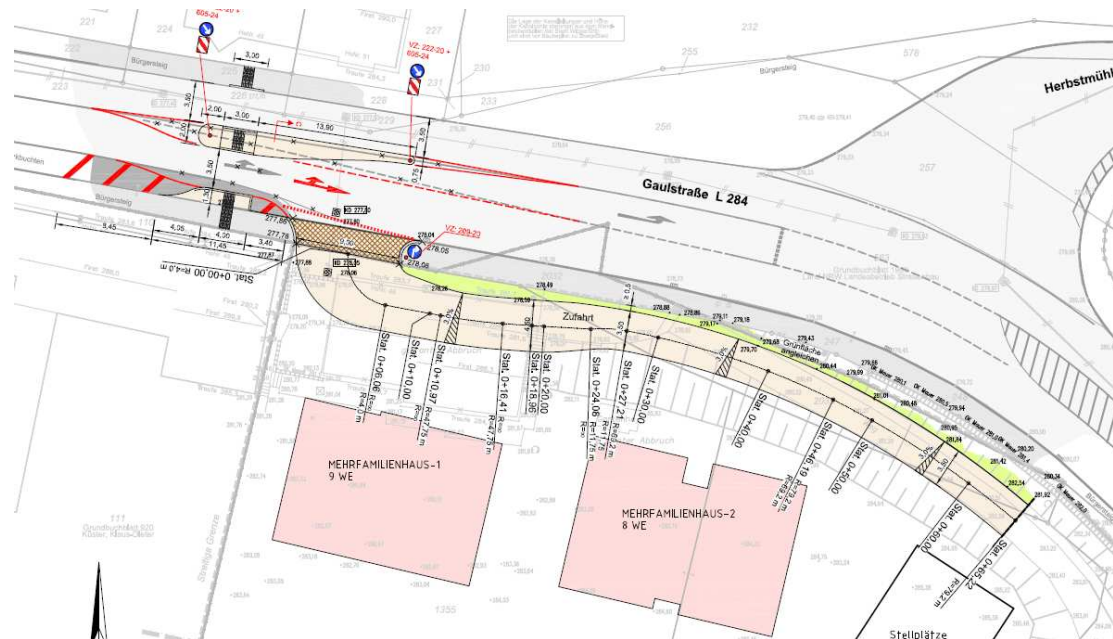
Gut Rocholz

Neubau von zwei öffentlich geförderten Mehrfamilienhäusern in Wipperfürth, Gaulstraße



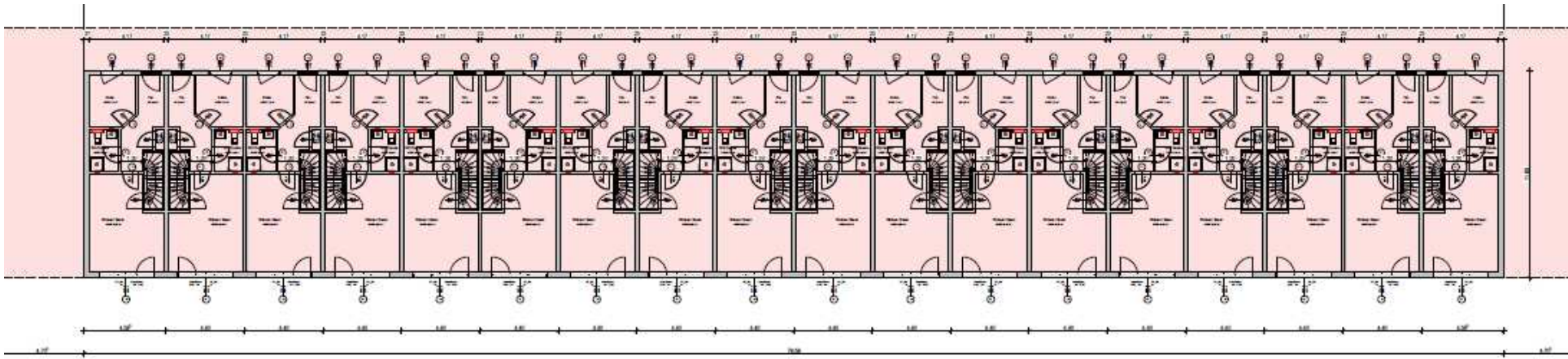
Haus-1 mit 9 Wohnungen

Haus-2 mit 8 Wohnungen

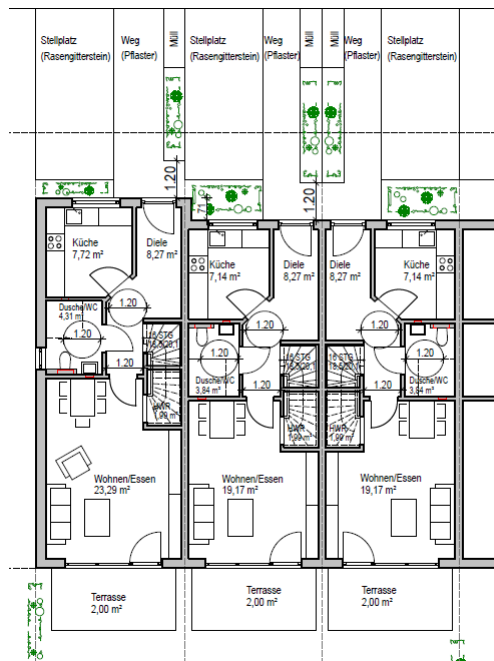


Lageplan

Neubau von 18 Mietreihenhäusern in Dortmund-Brechtener Heide, Astrid-Lindgren-Ring



Lageplan



Grundriss EG



Nordansicht